

Comunidades Energéticas

Organicémonos para la transformación energética y social



¿Qué es una Comunidad Energética?

Las Comunidades Energéticas son grupos de personas que se unen para gestionar, producir y consumir su propia energía limpia.

Se constituyen como organizaciones formadas por diferentes agentes (personas, comercios, entidades, entre otros) de un mismo territorio que se agrupan de manera participativa y democrática para producir energía verde local (eléctrica, térmica...) y poder utilizar esta energía para su uso cotidiano (en casa, en el trabajo, en el coche...)

El gran valor añadido que aportan las Comunidades Energéticas es que la propiedad de los servicios energéticos y el uso que se hace son propiedad de las personas que forma parte de ella.

¿En qué me beneficia ser miembro?

Ante la situación actual de cambio climático, es vital que las personas de Toledo nos organicemos y pasemos a la acción. Múltiples ventajas:

1. **Ahorrar** dinero en la factura de la luz y **ganar** autonomía energética.
2. Participación en un movimiento **social**
3. Impulsar la **transición energética**
4. Disminución de los efectos del **cambio climático**
5. **Democratizar** el acceso a la energía

Únete a la sostenibilidad!

¿Quién puede participar?

Pueden intervenir multitud de actores. Cada uno de estos actores, asumirá la función que la Comunidad Energética habrá acordado (en función del marco competencial y legal). Algunos de los principales actores que se identifican son: la ciudadanía organizada, las administraciones públicas, las empresas y organizaciones sociales y las personas individuales. La participación siempre es abierta y voluntaria.

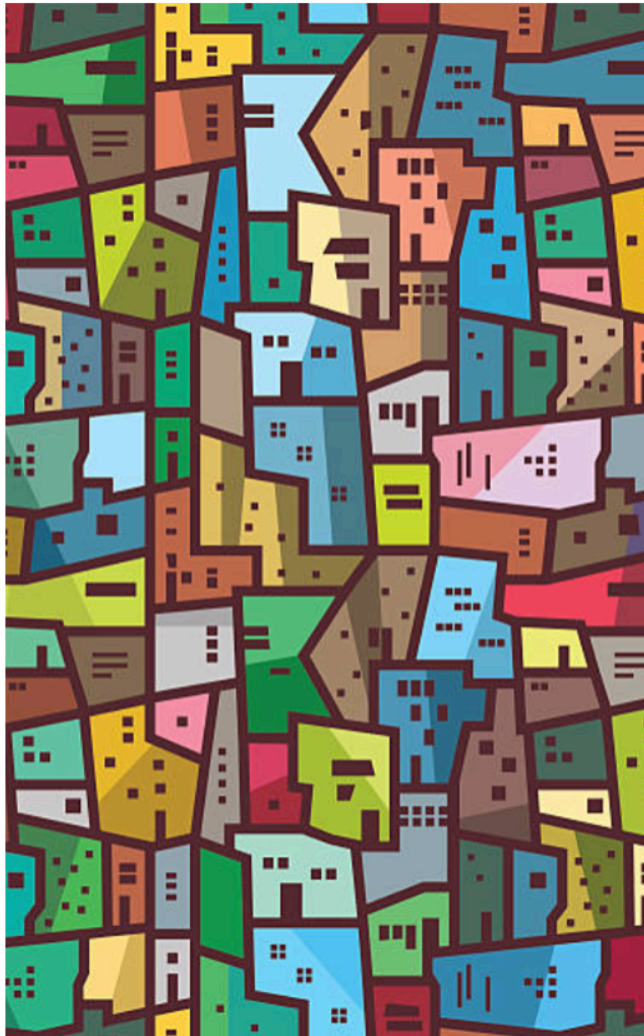
¿Cómo puedo participar?

Ponte en contacto con nosotros de modo directo o a través de tu asociación.

El **Ayuntamiento de Toledo** ha creado una Oficina de Transformación Comunitaria con el objetivo de impulsar, asesorar y acompañar durante todo el proceso a la creación de las Comunidades Energéticas del municipio.



Organicémonos en Toledo para la transformación energética y local



Asesoría Técnica

Te apoyamos en todas las cuestiones técnicas relacionadas con las instalaciones de autoconsumo compartido con la mayor eficiencia

Asesoría Administrativa

Te ayudamos con todos los trámites relacionados con la energía para que no se conviertan en un quebradero de cabeza

Asesoría Jurídica

Te resolvemos todas tus dudas legales sobre tu participación en una Comunidad Energética para que todo sea más fácil

Asesoría Económica

Te asesoramos financieramente para que conozcas todos los beneficios de pertenecer a una Comunidad Energética



¿Cómo se crea una Comunidad Energética?

La primera fase es la de **Promoción**. Consiste en informar, publicitar y conseguir a los participantes de la futura Comunidad energética

La segunda fase es la de **Creación**. En ella se definirá el proyecto así como los modelos de participación y la financiación.

La tercera fase es la de **Operación y Gestión**. Se constituye legalmente la Comunidad, se ejecuta el proyecto energético y se resuelven todos los trámites administrativos y técnicos para poner en marcha la instalación

Oficina de Transformación Comunitaria OTC


La Oficina de Transformación Comunitaria de Toledo es un espacio físico y virtual, creado por el Ayuntamiento de Toledo, que tiene como objetivo la promoción, desarrollo y dinamización de comunidades energéticas en la ciudad de Toledo. En la OTC los ciudadanos y las pymes de Toledo encontrarán la información y el apoyo necesario en el proceso de constitución de su comunidad energética.

Contáctanos!

 Calle San Ildefonso, 2 45002 Toledo

 www.toledosostenible.es

 info@toledosostenible.es

 925 229 550

